

Montagevejledning

HardieWindbreaker™ board



Indhold

1	Generelt	S. 3
2	Produkter	S. 3
3	Opbevaring	S. 6
4	Håndtering	S. 7
5	Opskæring	S. 8
6	Forberedelse	S. 9
7	Montage	S. 10
8	Facadebeklædning	S. 12
9	Brandklasser	S. 13
10	Sundhed & Sikkerhed	S. 14
11	Garanti	S. 15

1 Generelt

Oversigt

HardieWindbreaker™ board er en 9 mm vindspærreplade i fibercement som kan anvendes til såvel nybyggeri som renoveringsopgaver. Vindpladen kan anvendes som midlertidig facade i op til 12 måneder og optage skivevirkning såfremt den monteres med søm som angivet i tabel for fastgørelse side 9. HardieWindbreaker™ board er diffusionsåben, ideel til anvendelse bag en ventileret facade og sikrer konstruktionens holdbarhed og funktionalitet.

Ved korrekt montage har HardieWindbreaker™ board følgende egenskaber:

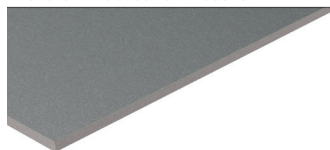
- Modstandsdygtig over for fugtskader, råd og skimmel
- Forhindrer fugtindtrængning i underkonstruktionen
- Giver midlertidig beskyttelse indtil facaden er lukket (Op til 12 måneder)
- Kan optage skivevirkning

Produktsammensætning

HardieWindbreaker™ board i fibercement er produceret af naturlige råstoffer: træfibre, cement, sand, vand og enkelte tekniske tilsætningsstoffer. Pladen er forsejlet, med en vandafvisende primer på forside, bagside og kanter og pladens høje PH-Værdi gør materialet modstandsdygtigt overfor råd og svamp. HardieWindbreaker™ board akkumulerer ikke fugt og indeholder ikke stoffer der kan skade, korrodere eller give råd i andre bygningsdele. Vindpladen, nedbrydes ikke over tid og den er samtidig særdeles modstandsdygtig over for både regn og kraftig blæst.

2 Produkter

HardieWindbreaker™ board



Mørkegrå vindspærreplade i coated fibercement.
Vægt: 13,1 kg/m²

Tykkelse: 9 mm		
Længde (mm)	Bredde (mm)	Art. Nr.
2 400	1 200	5000021
2 700	1 200	5000022
3 000	1 200	5000023

Værktøj og tilbehør

Skruer

Montageskruer til træ m/borespids torx 15



Specialudviklet montageskrue til fibercement. Skruen har borespids, fræseribbe og forstørret ekstra gevind, der sikrer korrekt montage og maksimal stabilitet.

Antal pr. pakke	125 stk
Farve	Grå
Størrelse	3,9 – 4,8 x 38 mm
Artikel-nr.	6059634
DB nr.	2000463

Båndet montageskruer til træ m/borespids krydskærv



Specialudviklet montageskrue, båndet for større effektivitet og tidsbesparelse.

Antal pr. pakke	500 stk
Farve	Grå
Størrelse	3,9 – 4,8 x 38 mm
Artikel-nr.	6059635
DB nr.	2000470

Montageskruer til stål m/borespids, torx 20



Specialudviklet montageskrue til fibercement. Skruen er forsynet med en speciel borespids med vinger, der sikrer at pladen ikke hopper ud under montage.

Antal pr. pakke	125 stk
Farve	Grå
Størrelse	4,2 x 30 mm
Artikel-nr.	6059636
DB Nr.	2000473

Båndet montageskruer til stål m/borespids, torx 20



Specialudviklet montageskrue, båndet for større effektivitet og tidsbesparelse.

Antal pr. pakke	500 stk
Farve	Grå
Størrelse	4,2 x 30 mm
Artikel-nr.	6059637
DB nr.	2000475

UV-Tape

HardieTape™ klæbebånd



Til tætning af samlinger	
Antal rl. kasse	24 rl.
Farve	Translucient m/ sort James Hardie Logo
Strørrelse	50 mm x 25 m
Artikel-nr.	6060004
DB nr.	2061765

Metalprofiler

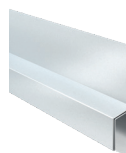
Z-Profil, galvaniseret stål 2 400 mm



Anvendes i etageadskillelse og ikke-understøttede horisontale samlinger.

Antal pr. bundt	5 stk.
Størrelse	0,6 x 10 x 50 mm
Artikel-nr.	6060003
DB nr.	2061760

h-Profil, galvaniseret stål 2 400 mm



Anvendes ved ikke-understøttede horisontale samlinger.

Antal pr. bundt	5 stk.
Størrelse	0,6 x 10 x 55 mm
Artikel-nr.	6060001
DB nr.	2061757

H-Profil, galvaniseret stål 2 400 mm



Anvendes ved ikke-understøttede vertikale samlinger.

Antal pr. bundt	5 stk.
Størrelse	0,6 x 10 x 60 mm
Artikel-nr.	6060002
DB nr.	2061758

Skæreværktøj

HardieBlade™ klinge



Diamantskæreklinge designet for længere holdbarhed og minimering af skærestøv. Passer på gængse elektriske save og fås i Ø160, Ø190, Ø254 eller Ø305 mm.

Størrelse	Artikel-nr.	DB nr.
Ø160 mm	5300163	1942434
Ø190 mm	5300164	1942435
Ø254 mm	5300165	1990898
Ø305 mm	5300166	1990899

3 Opbevaring

HardieWindbreaker™ board leveres, pakket ind i plastfolie, der beskytter produktet mod vejrliget ved transport. Produkterne skal således overdækkes med egnet presenning, for at undgå indtrængen af vand. Under

opbevaring på byggepladsen skal pallerne stilles på en plan, tør flade og gerne oven på en fugtmembran af plast eller lignende. For at sikre produktets kvalitet, bør nedenstående anvisninger overholdes.

4 Håndtering

Vær venligst opmærksom på, at det er tilladt at løfte bygge- og facadeplader, hvis vægtgrænse ikke overskrider 20 kg. Dog skal der ifølge arbejdstilsynets AT-vejledning af 1. September 2005 anvendes tekniske hjælpemidler, når det er muligt og hensigtsmæssigt.

Tunge byrder, der ikke kan håndteres med tekniske hjælpemidler, kan evt. løftes af flere personer. Dog skal man

være opmærksom på, at risikoen for uventede belastninger derved stiger og den enkelte må derfor ikke løfte mere end 70% af vægtgrænsen for et enkeltmandsløft.

James Hardie tilråder, at man altid anvender tekniske hjælpemidler, hvor det er muligt og hensigtsmæssigt.



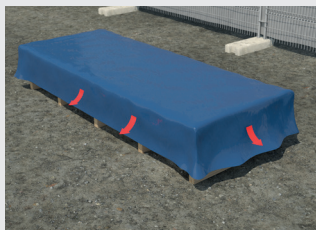
Produkterne stilles på et tørt og plant underlag.



Hvis muligt bør produktet opbevares under tag.



Produkterne må maksimalt stables 5 paller i højden.



Produkterne overdækkes med en kraftig presenning .



Bær altid HardieWindbreaker™ boards på højkant



5 Opskæring

Som med mange andre byggematerialer som fx isolering eller mursten, skal du overholde sikkerhedsreglerne når disse tilskæres. Støv fra fibercement er kategoriseret som mineralisk støv og åndedrætsværn iht. EU godkendelsen FFP2/3 bør benyttes sammen med de nævnte opskæringsmetoder for at minimere støvgener.

Al opskæring med elektrisk sav skal foregå udendørs!

- Opsæt altid din sav / station, så vinden blæser væk fra dig selv, og ikke overimod andre
- For at sikre at den færdige facadeløsning modsvarer James Hardies høje kvalitet, bør opskæring altid udføres med påmonteret HardieBlade™ klinge
- HardieBlade™ klingens reducerer udviklingen af fint silica støv og nedsætter dermed støvgenerne væsentligt

- Anvend altid en egnet CE-mærket støvsuger som er godkendt til støvklasse H
- Brug aldrig en anden type klinge end HardieBlade™
- Følg altid værktøjsproducentens sikkerhedsmanualer og anvisninger
- Ved rengøring, brug aldrig en kost i et tørt miljø, da dette øger risikoen for påvirkning af silica støv i luftvejene
- Benyt HSE godkendt åndedrætsværn for nedsættelse af støvpåvirkning
- Er du i tvivl? Kontakt myndighederne eller James Hardie

For mere information henviser vi til vores MSDS sikkerhedsdatablad der findes på: www.jameshardie.dk samt til side 14 i denne brochure, der giver info om silicastøv.

6 Forberedelse

For at opnå den bedste samlede systemkvalitet for HardieWindbreaker™ board, bør du altid anvende de foreskrevne materialer, samt James Hardies® specialudviklede tilbehør.

Konstruktion

HardieWindbreaker™ kan monteres på træ- eller stålkonstruktion. Konstruktionen skal have en godkendt

styrke og myndighedsgodkendt statik til formålet. Er du i tvivl, så kontakt en rådgivende ingeniør el. lign. James Hardie giver ikke garanti på de bygningsdele der omfatter underkonstruktionen bag HardieWindbreaker™. Følgende dimensioner for konstruktion og befæstigelse skal overholdes:

Fastgørelse

Konstruktion	Lægteafstand c/c	Befæstigelse	Afstand	Max kPa vindlast*
Min. 45 x70 mm træskelet	Max. 600 mm	JH montageskruer til træ 3,9 – 4,8 x 38 mm	200 mm	1,9
		2,5 x 45 mm ringsøm	200 mm	1,5
		38 mm klammer m/lim PZ16	200 mm	1,3
Min. 0,7 x 100 mm stål skelet	Max. 600 mm	JH montageskruer til stål 3,9 – 4,8 x 30 mm	200 mm	1,9

Se side 13 for befæstigelseskrav til brandklasser.

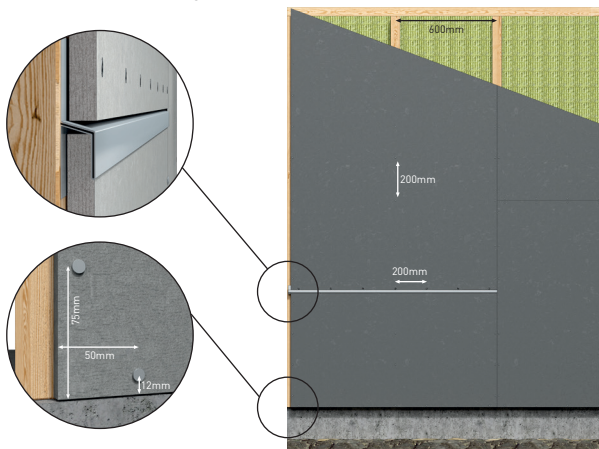
*] I de angivne værdier er sikkerhedsfaktor indregnet.

7 Montage

Montage af HardieWindbreaker™ board samt tilbehør, skal altid ske i overensstemmelse med gældende byggregler.

Montage på lodret underkonstruktion

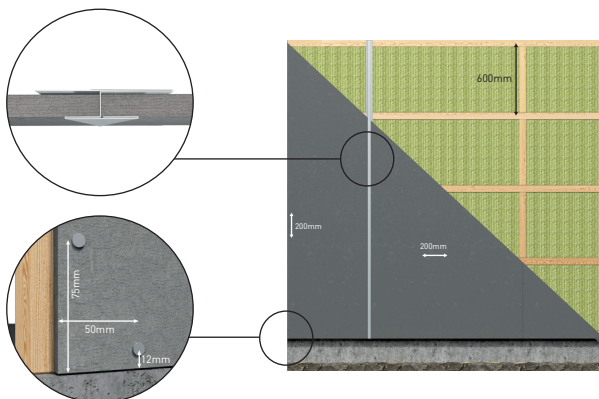
Pladerne monteres med stødsamlinger over lodrette understøtninger.



I vandrette samlinger kan der med fordel anvendes galvaniseret Z-profil i kombination med bagvedliggende løsholt. I ikke-understøttede vandrette samlinger anvendes galvaniseret h-profil.

Montage på vandret underkonstruktion

Pladerne monteres med stødsamlinger. Ved ikke-understøttede lodrette samlinger, anvendes der galvaniseret



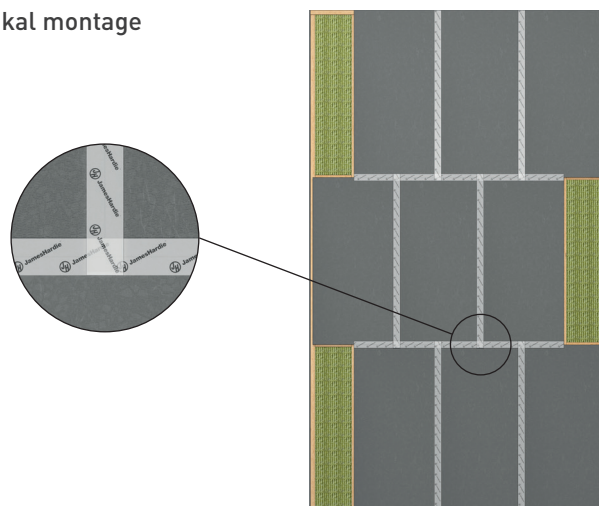
H-Profil. OBS! Kan kun anvendes når der ikke er krav til K₁₀ (Klasse 1 beklædning). Alternativt indsættes understøtning bag de lodrette samlinger.

Tætning af samlinger

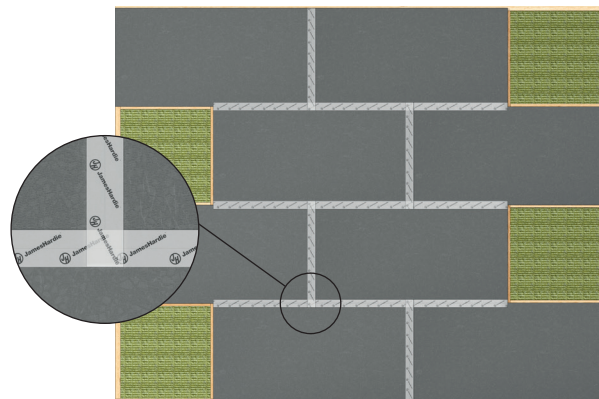
HardieWindbreaker™ board monteres forbandt med stødsamlinger og kan vendes såvel vertikalt som horisontalt. Alle understøttede samlinger tættes med HardieTape™, tapen monteres først på vandrette samlinger og overlappes derefter på de lodrette samlinger. Alle samlinger skal tættes for at opnå 12 måneders eksponeringstid.

HardieTape™ er transluminescent og kan således også anvendes når der afsluttes med en delvis åben facade, uden at den kan ses. For at sikre optimal vedhæftning, skal alle flader være rene, tørre og fri for fedt, støv eller andre partikler der kan forringe vedhæftningen. Tapen trykkes på plads, med en egnet trykrulle.

Vertikal montage



Horisontal montage



8 Facadebeklædning

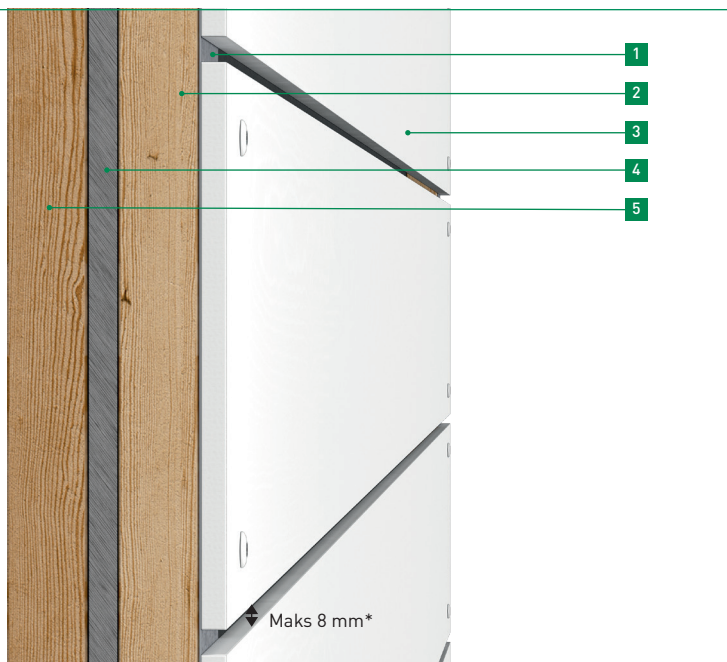
James Hardie har en række forskellige facadeløsninger i fibercement, herunder HardiePlank® facadebrædder og HardiePanel® facadeplader. Med en systemløsning fra James Hardie får du dig en facade, der holder

i mange år og kun kræver minimal vedligeholdelse. HardieWindbreaker™ board er udført i en mørk grå farve, der gør det muligt at lave delvist åbne facadeløsninger.

Delvist åbne facader

Ved en delvist åben facade (regnskærm) forstås en facade med en åbningsgrad på maks. 20%, jævnt fordelt over hele facadearealet. Indbyrdes fugeafstande samt afstande til

andre bygningsdele må maks. være 12 mm. Regnskærmen skal monteres med afstandslister på min. 22 mm for at sikre korrekt ventilation samt tilstrækkelig trykkudligning.



- 1 EPDM-Bånd
- 2 22 x 55 mm trykimpregneret afstandslister
- 3 HardiePlank® facadebrædder ell. HardiePanel® facadeplader
- 4 HardieWindbreaker™ board
- 5 Underkonstruktion

*Visse andre byggematerialer kan monteres med større afstand, dog stadig maks. 12mm

9 Brandklasser

Til facader hvor der er krav til beklædningsklasse K₁₀ B-s1, d0 (klasse 1) kan følgende anvendes ved montage af HardieWindbreaker™ board.

Beklædningsklasse K₁₀

Samlinger	Befæstigelse	Tætning
Galvaniseret Z-Profil, Hard coat (DB: 2061760)	Rustfri ell. galvaniseret søm min. 2,5 mm x 45 mm C/C 200	HardieTape™ klæbebånd eller egnet elastisk fugemasse.
Galvaniseret h-profil, Hard coat (DB: 2061757)	JH montageskruer til træ 3,9 – 4,8 x 38 mm C/C 200 DB Nr.: 6059635 JH montageskruer til stål 4,2 x 30 mm C/C 200 DB Nr.: 2000475	

Konstruktionsoversigt

Væg-gruppe	Systemskitse	Konstruktionens opbygning	Brand-klassifikation	Lodret last
1SA21/DK		2 x 12,5 mm fibergips eller gips 45 mm Z-profil 45mm stenuld Dampspærre 0,7x100 mm stål-skelet c/c 600 mm 95mm stenuld HardieWindbreaker™ board 9 mm	El60	-
1HA24/DK		1 x 12,5 mm Fermacell® fibergips 45 x 45 mm forskalling 45mm stenuld Dampspærre 45 x 195 mm træ-skelet c/c 600mm 195 mm Stenuld HardieWindbreaker™ board 9 mm	REI60	2,0 N/mm ²

10 Sundhed & Sikkerhed

Advarsel imod at indånde fint silica støv

James Hardie's produkter indeholder krystaliseret silica (sand). Mineraliet findes overalt i verden, og i mange andre byggematerialer som fx mursten, beton og isolering, ofte i form af sand. Produktet i sig selv er ufarligt men visse forarbejdningstyper af produktet som fx boring og skæring med elektrisk sav, kan frigøre fine støvpartikler, der kan være sundhedsskadelige. Indånding af fint silica støv i længere tid og ved mange års forarbejdning af produkterne, kan medføre en lungesygdom der kaldes silicosis. Der er også studier der delvist påviser, at længere tids indånding af disse stoffer øger risikoen for lungekræft. Rygning kan muligvis også forstærke denne risiko. Som med rygning er varigheden og mængden af de fine silica støvstoffer i indåndingsperioden afgørende for om sygdommen udvikles.

Sikkerhed

For at undgå, eller kraftigt reducere, længerevarende indånding af fint silica støv, skal følgende retningslinjer og anvisninger følges nøje for de personer, der arbejder med produkter, der indeholder silica støv:

- Forarbejd altid produkterne udendørs
- Hvis du benytter elektriske save, sørg da altid for at disse kører på langsomme omdrejninger. Brug altid en HardieBlade™ klinge for støvminimering og monter et HEPA filter på saven
- Brug en CE eller EN certificeret FFP 2/3 støvmaske og stå altid således, at vinden blæser væk fra dig selv, og ikke over på andre
- Hold arealet rent for støv og brug aldrig en kost på et tørt gulv eller tørre overflader, men fugt dette op inden det fejles
- Fjern eventuel støv fra tøjet med en støvsuger med HEPA filter, og ikke ved at ryste det

Husk at JamesHardie® produkter ikke er farligere end mange andre byggematerialer, der indeholder krystaliseret silika sand. Vi håber, at vi med disse informationer, har sikret en uddybende information og medvirket til gode arbejdsforhold i byggebranchen, begrundet i de gældende krav til sundhed og sikkerhed i Skandinavien. For flere informationer: Se vores MSDS sikkerhedsdatablad samt vores hjemmeside: www.jameshardie.dk eller kontakt os direkte.

11 Garanti

HardieWindbreaker™ board samt tilbehør er omfattet af 15 års produkt- og funktionsgaranti. Garantibestemmelser kan rekvireres eller hentes direkte på www.jameshardie.dk

Ret til tekniske ændringer forbeholdes.
Søger du oplysninger, som ikke er i dette dokument, kontakt venligst vores kundeservice!

© 2019 James Hardie Europe GmbH.
™ og ® henviser til ikke-registrerede og registrerede varemærker tilhørende James Hardie Technology Limited og James Hardie Europe GmbH.

James Hardie Denmark

Kirkevej 3, 8751 Gedved
Telefon: +45 39 69 89 07

Mail: teknik-dk@jameshardie.com
Info-mail: fermacell-dk@jameshardie.com
Ordre-mail: order-dk@jameshardie.com

www.jameshardie.dk
www.fermacell.dk

har-030-00002/04.19

