

## Mul10 Tagbrønd

### Specifikationer:

**Membran:**  
500x500mm SBS Underpap

Peel testet iht.  
EN 1253-2

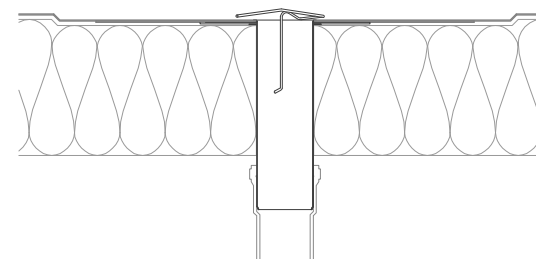
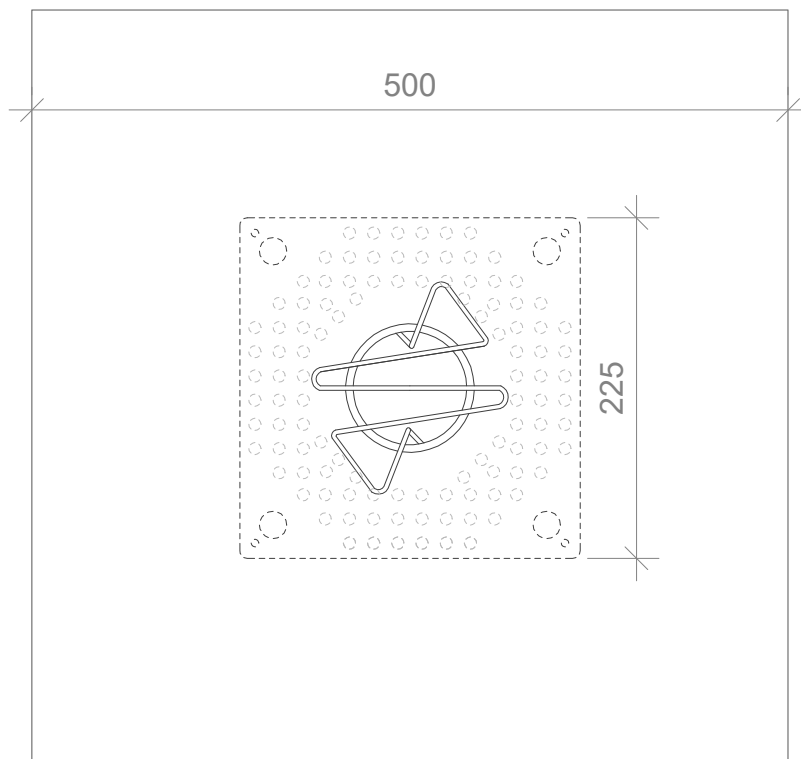
**Rør:**  
Ikke-glødet, svejste rustfri  
syrefast stålør AISI 316  
tolerancer iht. DIN EN  
ISO 1127: D3/T3

100% hvirvelstrømsprøvet  
iht. EN 10893-1  
og EN 10893-2

**Tudlængde:**  
250 mm  
400 mm  
600 mm

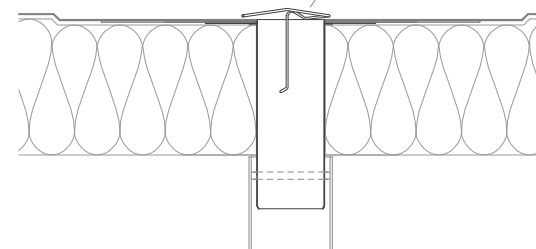
**Rør diameter:**  
50 mm  
60 mm  
75 mm  
90 mm  
110 mm  
125 mm

**O-ring:**  
Svampegummi

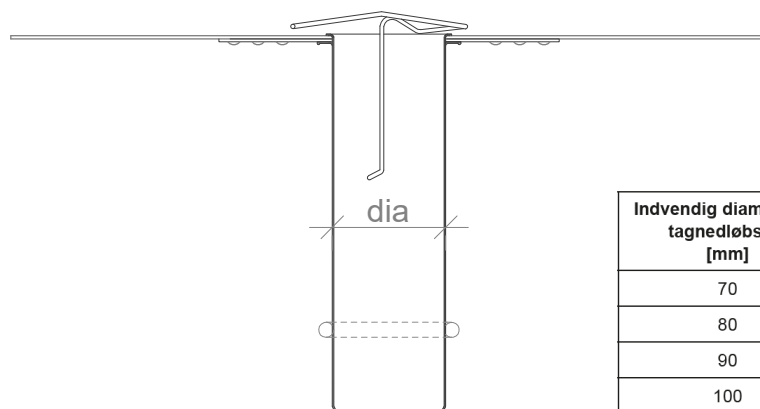


Montering i muffe

Afløbet skal holdes fri for blade osv.  
Vi anbefaler at bladfanget tilses og  
rens mindst to gange årligt  
(forår og efterår).



Montering i rør



Indvendig diameter på tagnedløbsrør [mm]	Areal af tagflader, der kan afvandes [m <sup>2</sup> ]
70	90-130
80	130-180
90	180-230
100	230-340

