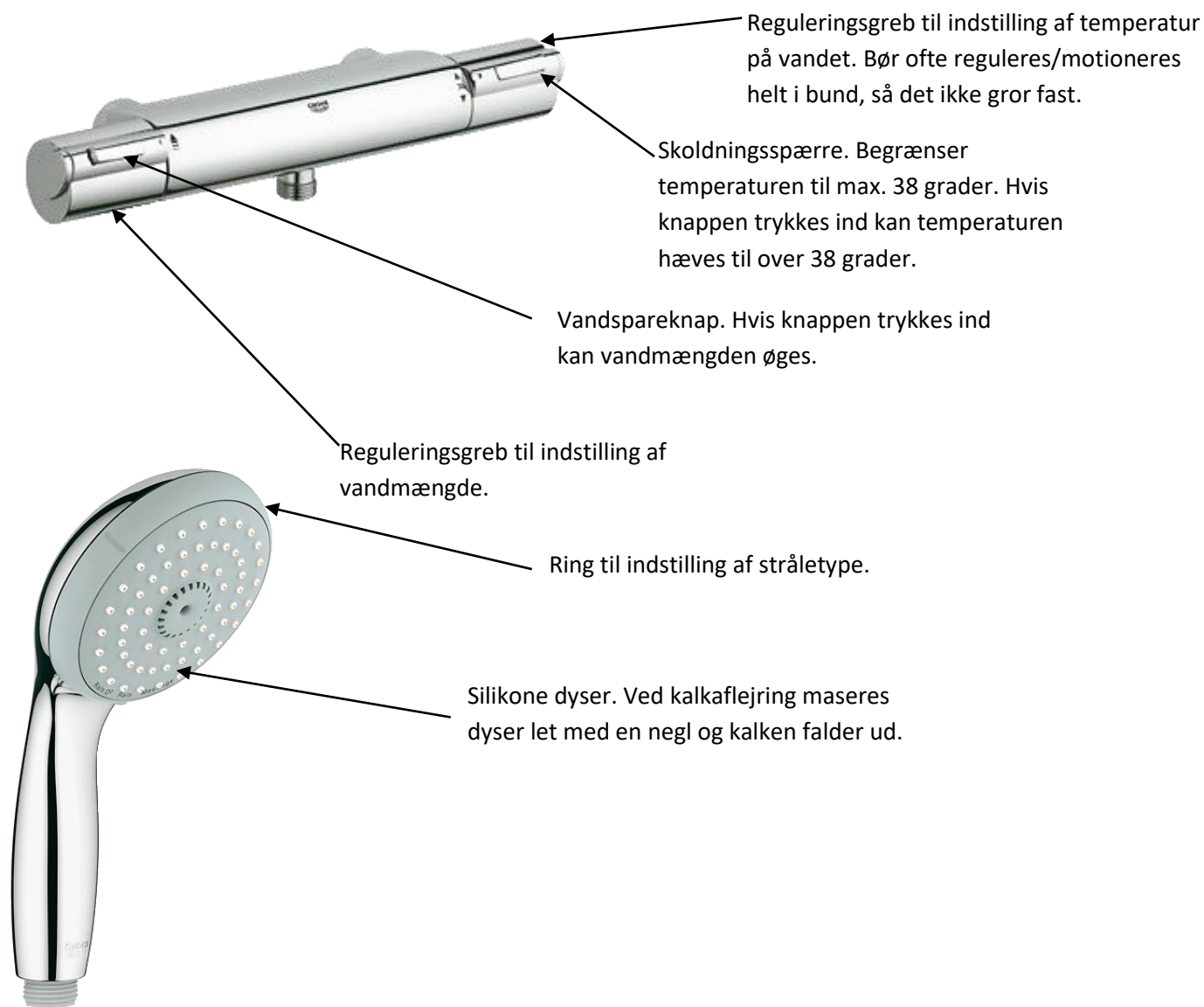


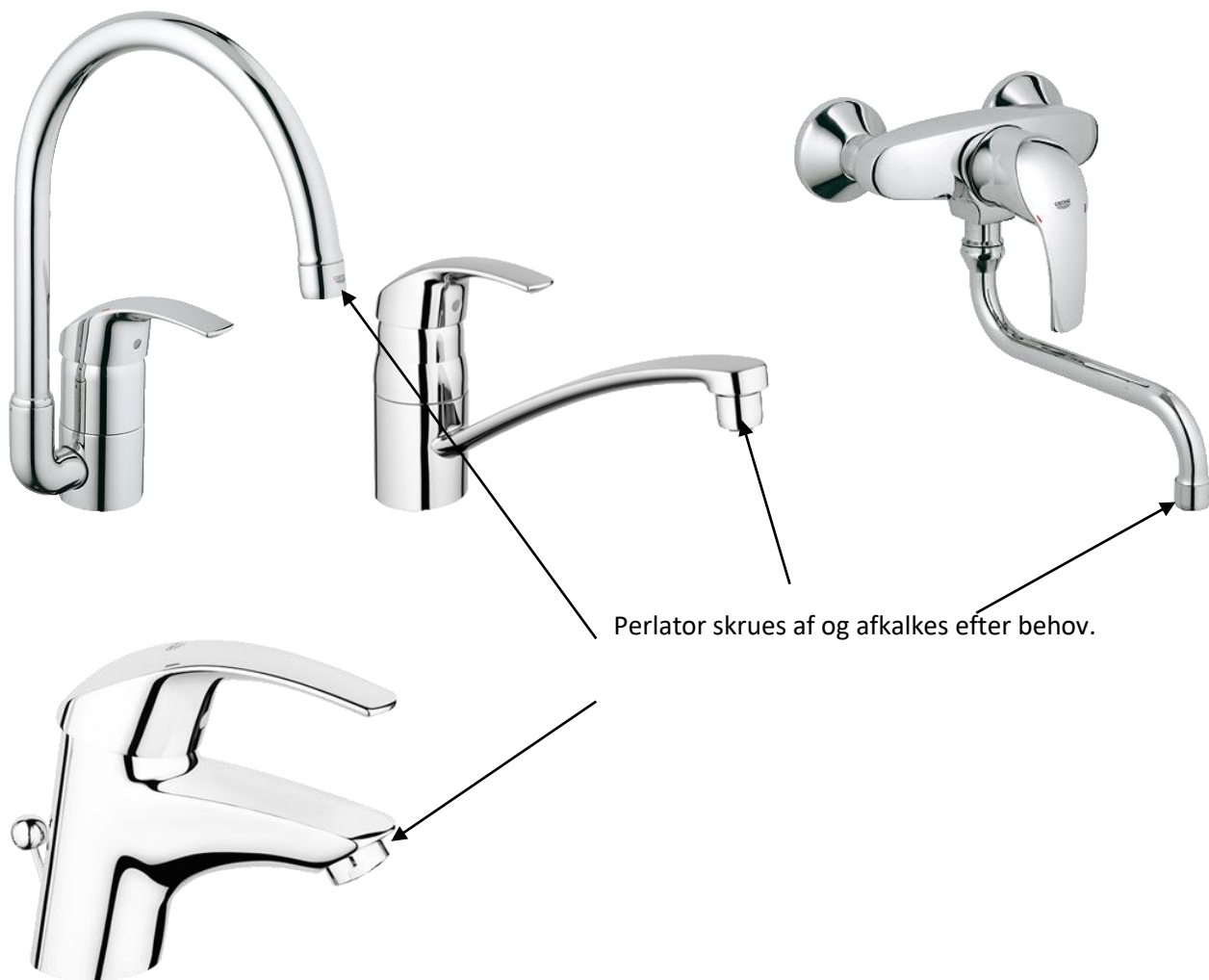
## Vedligeholdelse og betjening af brusetermostat og brusehoved :



## Rengøring af brusetermostat og bruserarrangement:

Rengøres med almindelige milde rengøringsmidler. Spray ikke direkte på armaturet med rengøringsmiddel, men brug en klud eller blød svamp opvredet i sæbevand. Anvend aldrig skuremidler, slibende svampe, skuremidler, opløsningsmidler eller syreholdige rengøringsmidler, kalkfjerner, husholdningseddike og rengøringsmidler med eddikesyre til rengøringen.

## Vedligeholdelse og rengøring af blandingsbatteri for håndvask og køkkenvask :



Perlator skrues af og afkalkes efter behov.

Rengøres med almindelige milde rengøringsmidler. Spray ikke direkte på armaturet med rengøringsmiddel, men brug en klud eller blød svamp opvredet i sæbevand. Anvend aldrig skuremidler, slibende svampe, skuremidler, opløsningsmidler eller syreholdige rengøringsmidler, kalkfjerner, husholdningseddike og rengøringsmidler med eddikesyre til rengøringen.

Når vandmængden bliver mindre og strålen uens skrues perlatoeren af og lægges i afkalkningsmiddel f.eks. afkalkningsmiddel til kaffemaskiner og genmonteres når den er ren.