



Drift og vedligeholdelse af Altaner

Overfladebehandling

Ved varmforzinkede Altaner henvises til

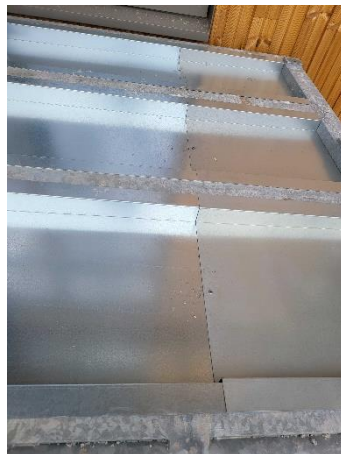
-Drift og Vedligeholdelse af varmforzinkede emner.



Vandplader

Vand på altanen bliver via vandplader ledt til en vandrende, som er koblet til et nedløbsrør.

Det er vigtigt at renholde vandplader/vandreder, for at sikre vandets korrekte afløb.



(på billederne ses rene vandplader)



(på billederne ses beskidte vandplader)

Glas

Glasset holdes rent ved vask med glas rens eller alm. vask.

Glasset tåler ikke stød eller slag.